

Sistema de multicomponentes, 100% sólido, reforçado com cerâmica, formulado para a abrasão e desgaste por deslizamento extremos causados pelas partículas finas. O revestimento industrial ARC MX2(E) foi projetado para:

- Proteger as superfícies contra a erosão de partículas finas secas e abrasão do slurry úmido
- Restaurar equipamentos desgastados deixando-os em condições próximas ao seu estado original
- Fornecer uma alternativa de maior duração em relação aos revestimentos de borracha e ladrilhos cerâmicos
- Resistir a uma grande faixa de pH
- Ser facilmente aplicado com colher de pedreiro

Áreas de aplicação

- Ciclones
- Válvulas
- Recipientes de reservatórios
- Parafusos para desidratação da polpa
- Placas de desgaste
- Bombas de slurry
- Agitadores
- Misturadores
- Cones de limpeza
- Spools de tubulação
- Cotovelos para tubos
- Pulverizadores

Embalagem e cobertura

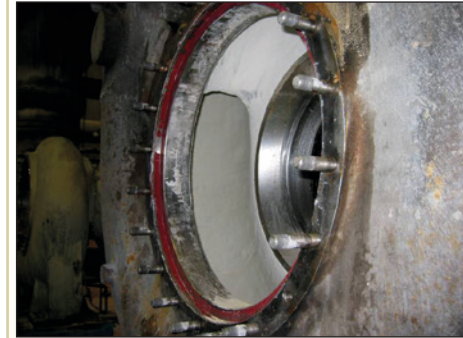
Nominal, baseando-se em uma espessura de 3 mm

- O kit de 2,5 litros cobre 0,83 m²
- O kit de 16 litros cobre 5,33 m²

Nota: Os componentes são previamente medidos e pesados.

Todo kit inclui as instruções de mistura e aplicações. O kit de 2,5 litros inclui as ferramentas.

Cor: Branco



Características e benefícios

- **Revestimento robusto, reforçado com cerâmica, resiste a ampla gama de slurries**
 - Aumenta a vida útil de equipamentos expostos ao desgaste por partículas finas
- **100% sólidos; sem VOC (compostos orgânicos voláteis); sem isocianatos livres**
 - Reforça a segurança do uso
 - Adere facilmente às superfícies preparadas
 - Pode ser usado nas aplicações mais exigentes
- **Fórmula de baixa viscosidade**
 - Simplifica a utilização
 - Reduz o custo de instalação
 - Moldado com facilidade

Dados técnicos

Composição	Matriz	Resina de epóxi modificada que reagiu com um agente de cura de amina alifática	
	Reforço (<i>Exclusivo</i>)	Mistura de partículas médias e finas, filetes e pós de cerâmica de Al ₂ O ₃ de alta pureza, previamente tratada com agente acoplador polimérico	
Densidade curada		2,4 g/cc	
Resistência à compressão	(ASTM D 695)	1.025 kg/cm ² (101 MPa)	
Resistência à flexão	(ASTM D 790)	445 kg/cm ² (43 MPa)	
Tensão de aderência	(ASTM D 4541)	> 211 kg/cm ² (> 21 MPa)	
Resistência à tração	(ASTM D 638)	269 kg/cm ² (26 MPa)	
Resistência ao impacto (direto)	(ASTM D 2794)	> 18 N·m	
Dureza de durômetro Shore D	(ASTM D 2240)	89	
Resistência ao abaulamento vertical, a 21 °C e 6 mm		Nenhuma deflexão	
Temperatura máxima (Dependendo do serviço)	Serviço úmido Serviço seco	95 °C 205 °C	
Prazo de validade (em recipientes fechados)	3 anos [quando armazenado em temperaturas entre 10 °C e 32 °C, em uma instalação seca e coberta]		